



LIMITAZIONI DELLA GARANZIA

FERRAMENTA

La garanzia che Fas Srl rilascia sulla ferramenta è valida se la ferramenta stessa viene correttamente lubrificata e sottoposta a manutenzione ordinaria e straordinaria.

VERNICIATURA

La garanzia che Fas Srl rilascia sulla durata del film di verniciatura copre i difetti più significativi: formazione di bolle, crepe, distacchi o sfogliamenti.

Non sono da considerare difetti leggere riduzioni della brillantezza e variazioni di colore.

Non sono coperte da garanzia invece eventuali fuoriuscite di resine e pigmenti naturali e l'eventuale ingiallimento dei nodi.

Sono inoltre esclusi dalla garanzia anche difetti dovuti all'interruzione del film di verniciatura causata dal cliente (ad es. graffi e rigature) e danni alla superficie dovuti al contatto di sostanze corrosive.

La garanzia è relativa a tutti i serramenti costruiti e collocati in situazioni normali: casi eccezionali di completa esposizione agli agenti atmosferici o scelta di legni e verniciature non idonee all'esposizione (legni troppo teneri, verniciature in colori troppo tenui che riducono la protezione dai raggi UV) possono influire sulla durata del film di verniciatura, riducendo per tanto la durata della garanzia stessa.

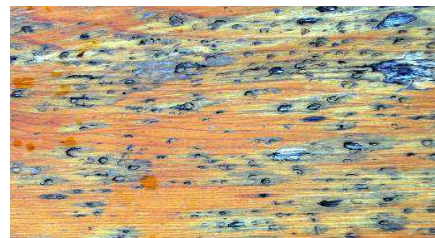
Di seguito riportiamo le situazioni in presenza delle quali la garanzia sulla verniciatura non opera ed è esclusa

A – ESPOSIZIONE

Grandine

La grandine, con dimensioni superiori a 1,5 cm, impattando sul legno può provocare delle ammaccature che generano una rottura del film di verniciatura sui bordi (immagine a lato).

Queste rotture della vernice non sono visibili inizialmente, ma dopo 5-6 mesi il danno diventerà evidente: a causa della penetrazione dell'acqua al di sotto dello strato di verniciatura, il legno comincerà ad ingrigire e la vernice comincerà a staccarsi (immagine a lato).



In questo caso occorre intervenire tempestivamente applicando uno strato di vernice sulle parti danneggiate, per risolvere il problema.



Fas Srl

Strada Gorgi,1 – Loc. Pautasso

12050 Castellinaldo D' Alba (CN) – ITALY

Tel. +39 0173 658374 – Mob. +39 339 5010790

info@fasserramenti.com - www.fasserramenti.com

Sole

Se esposto in condizioni molto soleggiate, può capitare che nel film di verniciatura si formino delle crepe, solitamente in prossimità delle teste. L'acqua può quindi penetrare al di sotto del film di verniciatura e degradando il legno sottostante.

Durante le operazioni periodiche di pulizia, se si notano eventuali fessure occorre procedere con un piccolo ritocco del film con un pennello e della vernice.

Se trascurato, con il passare del tempo, si potranno verificare situazioni come quella della foto a lato, non coperte da garanzia.



Acqua

Nel caso di serramenti continuamente sollecitati dall'acqua, come ad esempio quelli periodicamente bagnati da impianti di irrigazione anche in presenza di sole, l'effetto "lente" dovuto alla superficie convessa delle goccioline d'acqua aumenta l'intensità dei raggi solari intensificando il degrado.

Inoltre, a differenza dell'acqua piovana, l'acqua di irrigazione contiene calcare e dopo l'evaporazione resteranno delle macchie bianche sulla superficie.

Situazioni di questo tipo sono molto rare ma vanno tenute in considerazione e si deve evitare in qualsiasi modo che la superficie dei serramenti venga bagnata con frequenza.

Ambienti molto umidi

In ambienti dove si può avere un'umidità interna superiore all' 80%, sul vetro interno è probabile che si formi della condensa, che infiltrandosi nella traversa inferiore del serramento, causa problemi sia al film di verniciatura sia alla funzionalità del serramento stesso.

Queste situazioni sono frequenti nelle case appena costruite o ristrutturate, nei locali più umidi (bagno e cucina) o in particolari costruzioni (piscine o serre ecc..) e sono assolutamente da evitare procedendo con una corretta areazione dei locali.



Serramenti in riva al mare

Per serramenti posati in riva al mare, ad una distanza inferiore a 200 m dalle spiagge, il problema relativo alla durata della verniciatura non è dovuto alla salsedine ma alla sabbia che, trasportata dal vento, crea una vera e propria azione di carteggiatura, in grado di ridurre lo spessore del film di verniciatura del serramento.

L'ambiente marino umido, con grandi sbalzi di temperatura, unito alla limitata protezione del legno dovuto allo spessore ridotto del film di verniciatura, richiede una manutenzione più frequente.

È quindi raccomandata una manutenzione periodica, ad intervalli regolari, in funzione dello stato di degrado del film di verniciatura.

Altitudine superiore a 2.000 m/slm

Con l'aumentare dell'altitudine sul livello del mare si riduce l'azione filtrante dell'atmosfera, dell'umidità e del pulviscolo nei confronti dei raggi ultravioletti.

In alta montagna le radiazioni UV sono quindi più aggressive e il film di vernice applicato ai serramenti installati ad altitudini superiori a 2.000 m/slm, in posizioni molto esposte al sole, è molto sollecitato.

Consigliamo quindi di utilizzare mordenzature scure o, meglio ancora, verniciature coprenti.

In caso contrario potrebbe essere necessaria una manutenzione più frequente.

B – INDICAZIONI DI POSA IN OPERA

Tutti i serramenti (eccetto gli oscuranti) devono essere posati con una rientranza rispetto al filo facciata di almeno 10 cm; questa piccola rientranza serve per riparare in modo significativo il manufatto ed aumentare la sua durata nel tempo, ed è una condizione necessaria per l'applicazione della garanzia.

È inoltre necessario che il serramento sia posato in modo che non si creino mai situazioni in cui l'acqua possa ristagnare a contatto del legno verniciato: occorre quindi verificare la corretta inclinazione del davanzale, ed eventualmente risolvere ogni situazione in cui l'acqua possa rimanere ferma a contatto con il legno verniciato.

C – SPECIE LEGNOSE

Sono coperte da garanzia solo le seguenti specie legnose:

Legni di latifolia coperti da garanzia

Castagno - Mogano Meranti – Rovere – Okumè (compensato multistrato)

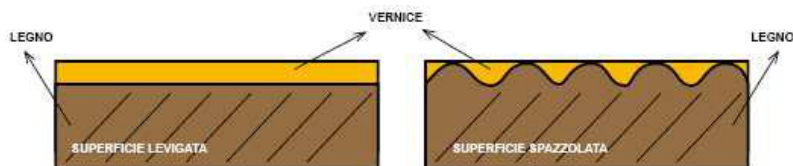
Legni di conifera coperti da garanzia

Abete bianco - - Pino Lamellare FJ – Pino lamellare lista intera.

D – SUPERFICI SABBIAE O SPAZZOLATE

Sabbatura o spazzolatura: procedimento meccanico con il quale si esporta la parte più tenera del legno, creando un manufatto con la superficie con un profilo scabroso, non perfettamente liscio, ma piuttosto corrugato.

Su questa superficie la vernice si distende in modo non uniforme: si creeranno quindi dei punti dove la vernice si accumula maggiormente e dei punti con uno spessore più sottile.



Nelle zone con uno strato più sottile di verniciatura, specie nel caso di esposizioni estreme, si potrebbero avere problemi di durata.

Anche in questi casi è consigliato il controllo periodico ed eventualmente procedere al rinfresco delle superfici.

E – INDICAZIONI SULLA TIPOLOGIA DI VERNICIATURA

Il colore che scegliamo per verniciare i nostri serramenti non ha solo una funzione estetica, ma serve soprattutto come protezione dai raggi ultravioletti, che degraderebbero la parte superficiale del legno e causando il distacco della vernice stessa.

Laccatura

Le laccature proteggono meglio delle tinte mordenzate e sono sempre da suggerire in caso di esposizione estreme al sole e ed alla pioggia (orientamento a sud o ovest in assenza di gronda).

È opportuno evitare tinte troppo scure quando si scelgono serramenti di legni resinosi: il maggior aumento della temperatura superficiale, dovuta al colore troppo scuro, favorisce la fuoriuscita di resina verso l'esterno.

Sono inoltre sconsigliare le tinte troppo chiare in situazioni di forte smog per non faticare troppo nella pulizia.

Verniciatura trasparente incolore

La verniciatura trasparente incolore e in assoluto la più delicata specie nelle situazioni di alta esposizione al sole: con l'incolore la protezione all'ustione del legno causata dai raggi UV e sempre molto debole e quindi il legno ingrigisce velocemente e la vernice si stacca.

La verniciatura incolore quindi **si può utilizzare solo sulle finestre in legno alluminio** che non espongono la parte esterna al sole o in finestre che sono ben rientrate rispetto alla facciata. In nessun caso utilizzare la verniciatura trasparente incolore per gli schermi oscuranti o comunque per altre superfici di legno totalmente esposte.

Mordenzatura

Come detto precedentemente, la verniciatura del serramento ha la funzione principale di proteggere il legno dall'azione dei raggi ultravioletti e ne riduce il normale sbiadimento del suo colore naturale quando esposto al sole (particolarmente evidente sui legni di latifoglia).

Per proteggere e mantenere stabile il colore iniziale dei serramenti si devono quindi scegliere le giuste colorazioni in funzione della specie legnosa e dell'esposizione.

Per questa ragione la garanzia è valida solo per le colorazioni sotto riportate:



Naturale V3



Miele V15



Mogano V16



Noce V14



Noce scuro V33



Verde V13



Verniciatura bianca semitrasparente (V1 pastellato bianco)

I cicli di mordenzature bianche semitrasparenti o con tenui colori pastello sono inadeguate e sconsigliate sia su finestre in legno con alta esposizione agli agenti atmosferici, sia in ogni caso sugli oscuranti, poiché scarsamente efficace nella protezione dai raggi ultravioletti e tale da consentire un repentino cambio di colore del legno. Tale colorazione può utilizzarsi su finestre di legno alluminio oppure su serramenti in legno ben protetti da gronde o altre rientranze

F - COLORAZIONI PER LE QUALI OPERA LA GARANZIA

Per proteggere e rendere stabile il colore iniziale dei serramenti si devono scegliere colorazioni adeguate in funzione della specie legnosa prescelta e dell'esposizione. Pertanto la garanzia opera solo per le colorazioni presenti nei nostri campioni colori

MANUTENZIONE DEI SERRAMENTI

Per godere di tutti i vantaggi della garanzia è importante evitare, fin dalla fase di progettazione, le situazioni sopra descritte.

In alternativa per ridurre le azioni degli agenti atmosferici si può aumentare lo sporto sopra i serramenti, in modo da offrire una maggiore protezione costruttiva.

Se tutto ciò non fosse possibile, decade la garanzia e per mantenere i serramenti sempre protetti, belli e funzionali sarà necessaria una manutenzione più frequente.

Per una corretta manutenzione Fas mette a disposizione un Kit con tutto il necessario per procedere alle fasi di pulizia, rinfresco e restauro dei serramenti.

Per aumentare la durata della verniciatura dei vostri serramenti anche oltre al periodo di garanzia previsto è raccomandabile:

- procedere con il controllo visivo accurato dello stato della vernice, almeno una volta l'anno
- procedere con il rinfresco della verniciatura, almeno 1 volta all'anno
- procedere al restauro quando lo strato di vernice è troppo magro, anche prima di arrivare al completo distacco della vernice

Nel Manuale di Uso e Manutenzione sono contenute tutte le indicazioni su come procedere in ogni fase.

Ricordiamo inoltre che

La garanzia decorre dalla data del DDT ed è valida per il periodo sopra indicato, in presenza di pagamenti regolari e a condizione che il Cliente abbia eseguito/esegua la manutenzione secondo le istruzioni contenute nel Manuale di Uso e Manutenzione

Per rendere operativa la garanzia è necessario che il Cliente denunci per iscritto alla Fas srl il difetto entro 60 giorni dalla scoperta, allegando il contratto in originale stipulato con la Fas s.r.l.

In ogni caso la garanzia non sarà operativa nelle ipotesi di riparazioni e/o interventi e/o prescrizioni fornite da terzi, su iniziativa del Cliente, senza espressa autorizzazione scritta della Fas srl ovvero nelle ipotesi in cui il serramento subisca



Fas Srl
Strada Gorgi,1 – Loc. Pautasso
12050 Castellinaldo D' Alba (CN) – ITALY
Tel. +39 0173 658374 – Mob. +39 339 5010790
info@fasserramenti.com - www.fasserramenti.com



manomissioni, da parte del cliente o di terzi da lui incaricati, consistenti in interventi tipo lavaggio o applicazione di detersivi aggressivi o abrasivi o di prodotti compromettenti le parti in ferramenta o le serrature

Nella garanzia non sono incluse voci di risarcimento a qualsivoglia titolo.

La garanzia è valida solo sul territorio italiano.



Fas Srl
Strada Gorgi,1 – Loc. Pautasso
12050 Castellinaldo D' Alba (CN) – ITALY
Tel. +39 0173 658374 – Mob. +39 339 5010790
info@fasserramenti.com - www.fasserramenti.com